



# TIEMME

## RACCORDERIA GENERICA GENERIC FITTINGS

### Serie 1553FD

Raccordo dritto maschio con battuta piana per  
connessione con raccordi Serie 1000/1100  
Straight fitting male connector with flat seat for  
connection of Series 1000/1100 fittings

La raccorderia generica Tiemme si adatta ad ogni  
tipo di impianto idraulico domestico e commerciale,  
applicazioni industriali ed agricole, impianti di  
riscaldamento, igienico sanitari e generalmente con  
ogni fluido non corrosivo. Idoneo anche per l' utilizzo  
in circuiti solari.

The brass generic fittings are suitable for domestic  
and commercial plumbing, industrial, agricultural  
application and generally with every non aggressive  
fluid. Suitable for solar systems applications.



Per la gamma completa vedere il catalogo / For complete range see catalogue

#### Descrizione

Corpo

#### Materiale

Ottone CW617N - EN12164  
OPPURE  
Ottone CW617N - EN12165

#### Description

Body

#### Material

CW617N - EN12164 brass  
OR  
CW617N - EN12165 brass

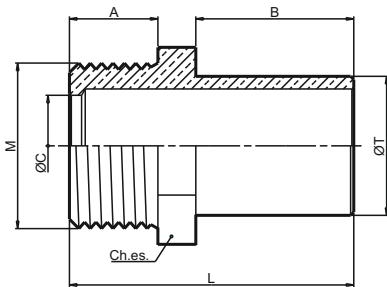
#### Caratteristiche Tecniche

Temperatura max di esercizio : 200°C  
Temperatura min di esercizio : -20°C  
Pressione max di esercizio : 30 bar  
Filettature : maschio UNI ISO 228

#### Technical Features

Maximum temperature : 200°C  
Minimum temperature : -20°C  
Maximum operating pressure : 30 bar  
Threads : male UNI ISO 228

#### Tabella dimensioni Sizes table



M	ØT	CODICE / CODE	L	A	B	ØC	Ch.es.
3/4"	15	1553G001505FD	45,0	14	25	16	27
3/4"	22	1553G002205FD	45,0	14	25	16	27
1"	22	1553G002206FD	49,0	15	25	20	33

#### Esempio applicativo Installation example

